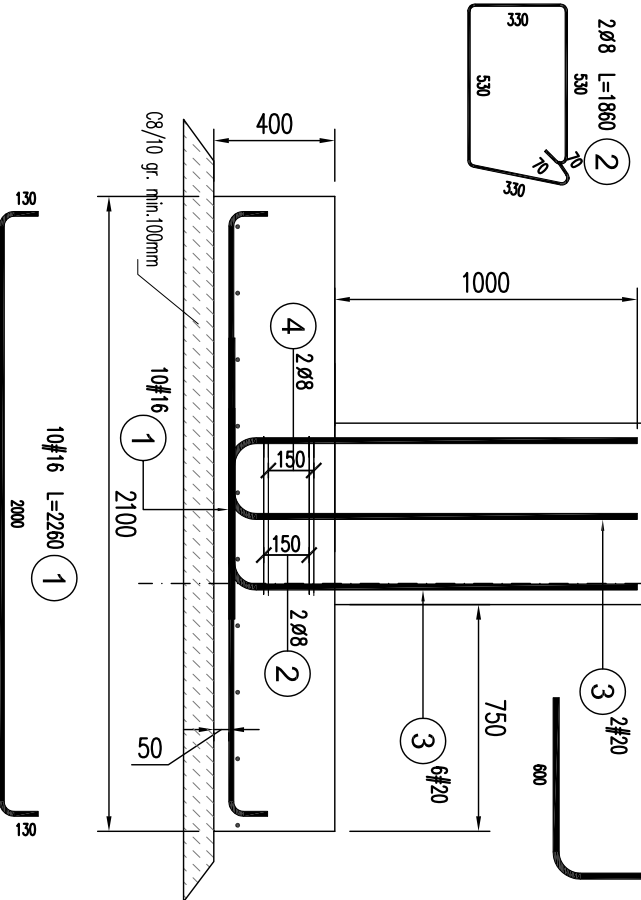
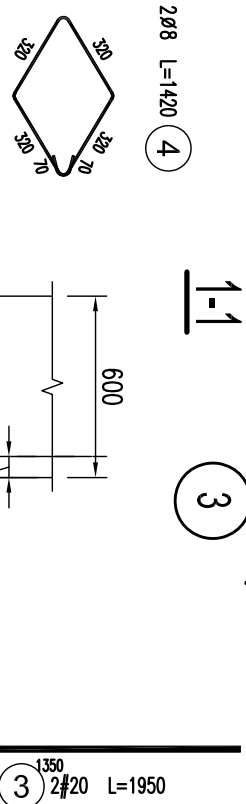
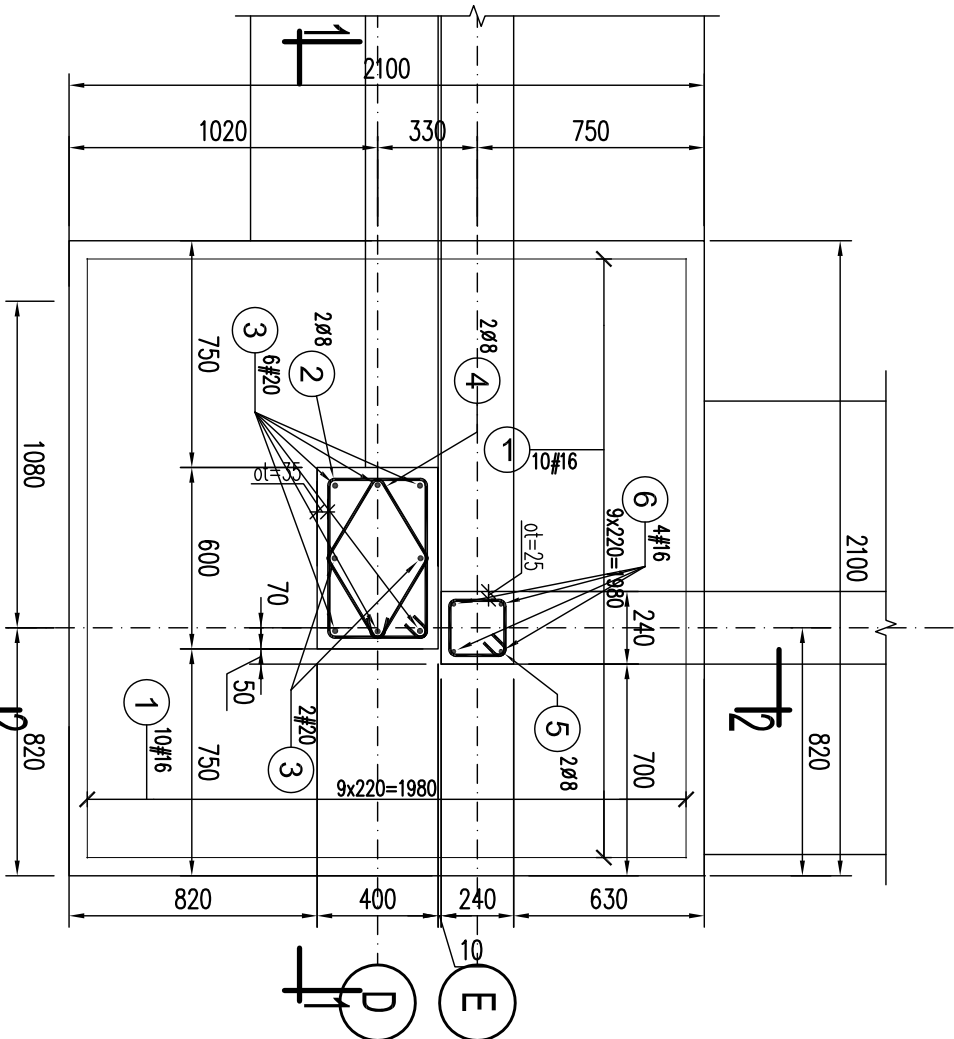
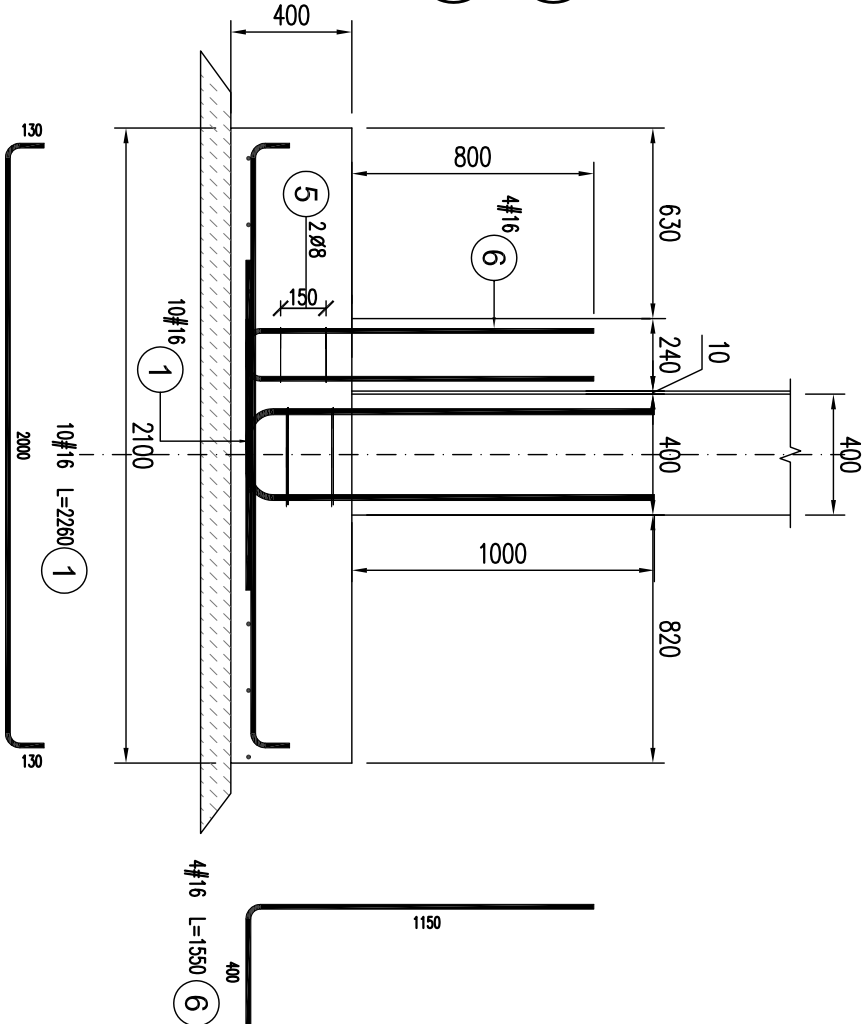


Stopa fundamentowa  
SF-6A szt. 1



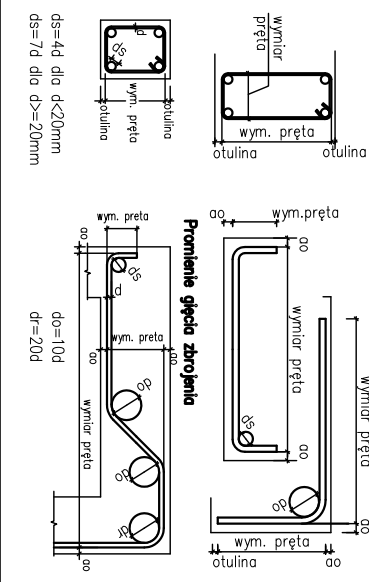
2-2



Niniejsza dokumentacja ani żadna jej część nie może być powielana ani rozpowszechniana za pomocą urządzeń elektronicznych, mechanicznych, kopiujących, nagrywających i innych bez pisemnej zgody posiadacza praw autorskich. Nie należy odwoływać się do niniejszej dokumentacji, w tym do jej załączników. Przed przystąpieniem do prac budowlanych wszystkie winny być sprawdzone w naturze. W przypadku stwierdzenia niezgodności należy zwrócić się do projektanta. W przypadku rozbieżności wyników pomiarów, pomiędzy rysunkami a rysunkami, w projekcie elementu podłogi podłogi wyznaczonymi źródłami na rysunkach o wyliczeniach podłogi są wyliczone ilości zbrojenia pokazane na rys. 2-2.

ZESTAWIENIE STALI									
Elementy	Ilość elem.	Nr	Średnica (cm)	Długość (cm)	Ilość prętów		Długość całkowita pręta (m)		
					w 1 elem.	łącznie	B500A	B500C	# 16
Nazwa								ø 8	
		1	16	226	20	20		45,20	
		2	8	186	2	2	3,72		
		3	20	195	8	8			15,60
Stopa SF-6A	1	4	8	142	2	2	2,84		
		5	8	90	2	2	1,80		
		6	16	155	4	4		6,20	
Długość wg średnic (m)							8,36	51,40	15,60
Masa 1 m pręta (kg/m)							0,40	1,58	2,47
Masa łączna wg średnic (kg)							3,30	81,21	38,53
Masa łączna wg gotunku stali (kg)							3,30	119,74	
Ogółem (kg)							123,05		

Sposób wymiarowania prętów zbrojenionych wydanych na rysunku.



- UWAGI:
- POKOŻENIE, POZIOM POSADOWIENIA WG RZUTU FUNDAMENTÓW.
  - POZIOM POSADOWIENIA STÓP RÓŻNY, WG RZUTU FUNDAMENTÓW
  - ZBROJENIE PODWALIN WG ICH RYSUNKÓW .
  - IZOLACJE PRZECIWWILGOCIOWE FUNDAMENTÓW WYKONAĆ WG OPISU TECHNICZNEGO.
  - UZIOMY WG ODPWIEDNIEGO PROJEKTU BRANŻOWEGO.
  - OTULINA ZBROJENIA PODSTAWOWEGO STOPY – 50 mm.
  - W OSI 3 WYKONAC W LUSTRZANYM ODBICIU

KONSTRUKCJE ŻELBETOWE:

BETON: C30/37 W6- fundamenty, podwaliny, C30/37 - pozostałe,

klasa ekspozycji: fundamenty XC2 pozostałe XC1

STAL zbrojeniowa o fyk=500MPa, klasy C, spajalna (B 500SP); klasy A, spajalna (B 500A); KONSTRUKCJE STALOWE: - S355JR, klasa wykonania konstrukcji stalowej EXC2

INWESTOR	4mass S.A. ul. Kobylkowska 2 05-200 Wołomin	STADIUM	PROJEKT WYKONAWCZY
BIURO PROJEKTÓW	NEOPROJEKT Sp. z o.o. Wileńska 2, 25-417 Kielce tel. (041) 34 17 900, fax (041) 34 17 910	BRANŻA	KONSTRUKCJA
Nazwa inwestycji/adres:	Budowa budynku usługowego wraz z zagospodarowaniem terenu oraz infrastrukturą techniczną w tym: budowa miejsc postojowych, budowa podziemnego zbiornika wody do celów przeciwpowodziowych, budowa nowych odcinków instalacji zewnętrznych: wodociągowej, kanalizacyjnej, sanitarniej, kanalizacji deszczowej, gazowej i elektrycznych, oraz przebudowa drogi wewnętrznych, placów manewrowych i chodników.	SKALA	1:25
Adres: ul. Kobylkowska 2, 05-200 Wołomin dz.nr ewid.: 162/4, 162/6, 162/7, 162/8, 162/9, 162/10, 162/11, 162/12, 162/13, 162/14, 162/15, 162/16, 162/17, 162/18		NR RYS.	
TYTUŁ RYSUNKU :	STOPA SF-6A. ZBROJENIE		
STANOWISKO	IMIĘ I NAZWISKO		
PROJEKTANT	mgr inż. PIOTR KUŁDA		
SPRAWDZAJĄCY	mgr inż. RAFAŁ PODSTAWKA		